

SATELITNÁ NAVIGÁCIA NA BICYKLI (G300N)

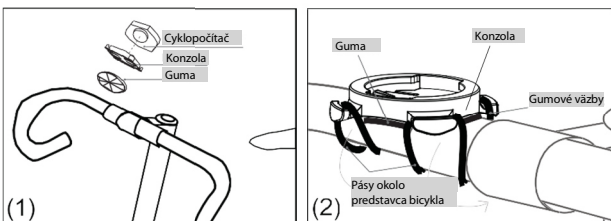
Kontrolný zoznam položiek

Pred štartom skontrolujte, či sú zahrnuté všetky nasledujúce položky.

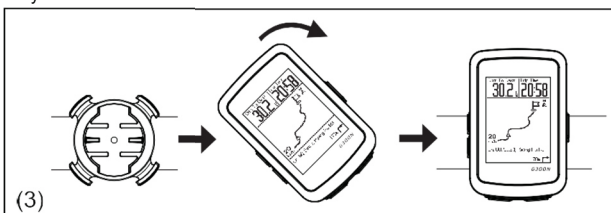


Tieto dve upínače musia byť na ľavej a pravej strane konzoly.

Ako namontovať držiak

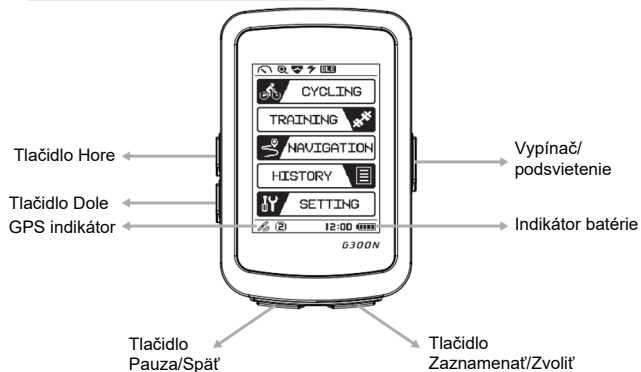


Pomocou gummy utiahnite držiak na riadidlách alebo nastavte pomocou gumových úchytiak.



Umiestnite cyklopočítač GPS na držiak a zaistite ho otočením v smere hodinových ručičiek.

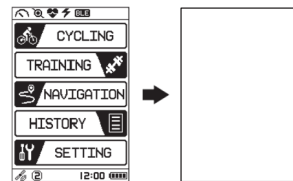
DISPLEJ A FUNKCIE TLAČIDIEL



Zapnutie/vypnutie

Ak chcete počítač spustiť, podržte vypínač 3 sekundy, kým nezaznie zvukový signál.

Automatický režim spánku



Automatický režim spánku: Keď po 6 minútach bez rýchlosti nedôjde k žiadnemu záznamu a nestlačíte žiadne tlačidlo, počítač sa vypne, aby šetril batériu.

Keď po 1 hodine bez rýchlosti nedôjde k žiadnemu záznamu a nestlačíte žiadne tlačidlo, počítač sa vypne, aby šetril batériu.

Cyklus

Stlačením tlačidla nahor a nadol zmeníte režim.



POZNÁMKA: Po spárovaní príslušných snímačov sa zobrazí režim kadencie, režim tepu a režim výkonu.

Rýchlosť si musí udržať 8 sekúnd alebo viac, aby mala AVG Kadencia, AVG MAX Kadencia, AVG MAX Tep, MAX % tepu a AVG MAX údaje o výkone.

Tréning

Tréning -> FTP test -> Mój tréning

Navigácia

Navigácia -> Zobrazit' -> Vymazať

Zobrazit': Vyberte trasu stlačením tlačidla hore/dole a stlačením tlačidla OK zobrazte.

Vymazať: Vyberte trasu stlačením tlačidla hore/dole a stlačením tlačidla OK vymažte.

História

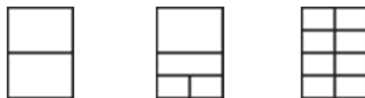
História -> Zobrazit' -> Vymazať -> Vymazať všetko

Nastavenie

Nastavenie -> Profil -> Snímač -> Cvičenia -> Všeobecné -> Výška -> BLE Connect -> GPS systém

Prispôbená stránka

Nastavenie -> Cvičenia -> Stránka používateľa -> Stránka -> Typ



Stlačením tlačidla hore/dole vyberte možnosť.

Kontrast

Nastavenie -> Všeobecné -> Systém -> Kontrast

Nastaviť výšku

Nastavenie -> Výška -> Synch. lokality

Podsvietenie

Podsvietenie zapnete/vypnete krátkym stlačením vypínača.

Nastaviť snímač

Nastavenie -> Snímač -> Vyberte snímač -> Snímať

Nastaviť hodiny

Nastavenie -> Všeobecné -> Systém -> Hodiny

Hodiny sa automaticky nastavujú po prijatí signálu GPS.

Nastaviť jednotku

Nastavenie -> Všeobecné -> Systém -> Jednotka

Nastaviť používateľa

Nastavenie -> Profil -> Používateľský profil

Zaznamenať

V režime cyklu stlačte tlačidlo záznamu.

ÚDRŽBA

Ak sa zmení kontrast displeja a čísla sú slabé, je čas na dobitie batérie. Nevystavujte cyklopočítač extrémne nízkym alebo vysokým teplotám, t. j. nenechávajte jednotku dlhší čas na priamom slnečnom svetle.

RIEŠENIE PROBLÉMOV

- Displej je čierny alebo veľmi svetlý:** Energia batérie môže byť nízka. Nabite batériu.
- Displej je tmavý alebo čierny:** Jednotka môže byť príliš horúca. Umiestnite jednotku na zatienené miesto a vráti sa do normálneho režimu.
- Jednotka pracuje pomaly alebo ťažko:** Jednotka je príliš studená. Jednotku nahrejte a vráti sa do normálneho režimu.
- Údaje na displeji sa veľmi líšia:** Skontrolujte okolie, či nie je elektromagnetické alebo vzdialené od zdroja rušenia.
- Údaje na displeji sa zobrazujú pomaly:** Jednotka môže byť ovplyvnená nízkym teplotným faktorom, ktorý však nemá vplyv na odčítanie funkcie, keď sa teplota zvýši.
- Nezobrazuje sa aktuálna rýchlosť:** Môže to byť spôsobené nasledujúcou situáciou:
 - Rýchlosť z GPS: Signál GPS je slabý, uistite sa, že ste zapli GPS a presunuli sa do vonkajšej, širokej oblasti bez rušenia.
 - Rýchlosť zo snímača: Vzdialenosť a poloha je príliš veľká, pozrite si príručku k snímaču a upravte ju.
- Nadmorská výška sa nezadá byť presná:** Pre presnejšie údaje je možné zadať nadmorskú výšku zariadenia.

ZÁRUKA

Platia zákonné ustanovenia o záruke. Záruka sa nevzťahuje na poškodenia spôsobené nesprávnym používaním, nedodržaním návodu na použitie a pokynov na ošetrovanie, vplyvmi prostredia, bežným opotrebovaním alebo poškodením spôsobeným nehodou, pádom/nárazom alebo úpravami výrobku. Po oprave alebo výmene položky nezačne plynúť nová záručná doba.

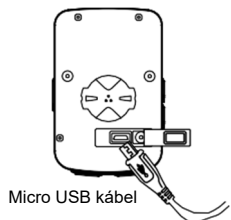
DÔLEŽITÉ ZDRAVOTNÉ UPOZORNENIE

Pred použitím počítača GPS si prečítajte nasledujúce informácie.

- Nikdy nepoužívajte počítač GPS v kombinácii s inými lekáskymi/implantovanými elektronickými zariadeniami a prístrojmi (najmä kardiostimulátormi, EKG prístrojmi, prístrojmi TENS, kardiopulmonálnymi prístrojmi a kardiostimulátorom).
- Ak ste vážne chorí alebo tehotní, pred použitím počítača GPS sa poraďte so svojím lekárom.
- Toto zariadenie uchováva mimo dosahu detí.
- Podobne ako pri väčšine elektronických prijímacích zariadení môže niekedy dochádzať k rušeniu, ktoré spôsobuje nepresné údaje na displeji. Vyhnite sa používaniu počítača GPS v blízkosti bežných zdrojov rušenia. Patria sem vysokonapäťové elektrické vedenia, motorové jednotky klimatizácie, žiarivky, náramkové hodinky, mobilné telefóny a počítače.

Nabíjanie

- Vhodná prevádzková teplota je 0 °C ~ 40 °C.
- Na úplné nabitie batérie použijete kábel Micro USB na 3 hodiny.
- SATELITNÁ NAVIGÁCIA NA BICYKLI podporuje nabíjanie počas prevádzky.
- Neťahajte príliš za zástrčku USB, aby sa zachovala vodotesnosť a prachotesnosť.



Micro USB kábel

Spáročovanie so smartfónom

1. Stiahnite si aplikáciu Ride for Life z Google play alebo APP Store.

Google play



App Store



2. Otvorte aplikáciu

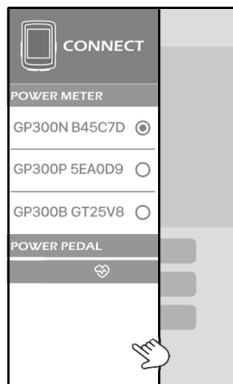


3. Prejdite do NASTAVENIA, potom prejdite na stránku, ktorá zobrazuje BLE CONNECT, zobrazí sa nižšie uvedené ID.

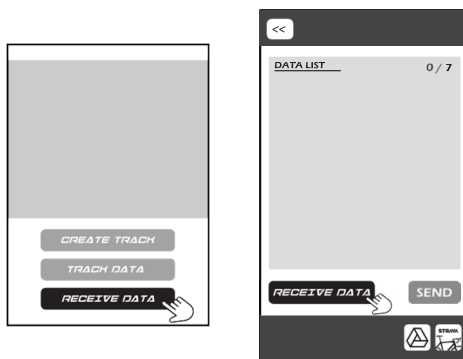
GP300N B45C7D



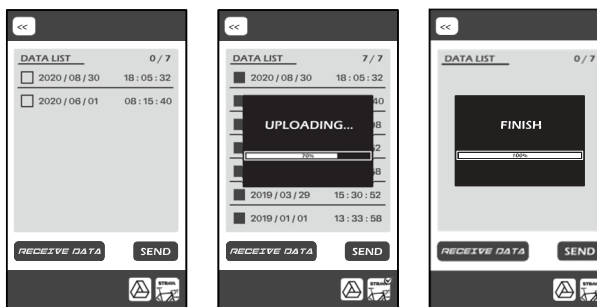
4. V smartfóne vyhľadajte rovnaké identifikačné číslo, ktoré sa zobrazuje v počítači.



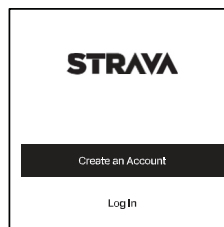
5. Stlačte tlačidlo PRIJAŤ ÚDAJE, znova stlačte zelené políčko PRIJAŤ ÚDAJE. Spustí sa príjem súborov a zobrazí sa zoznam súborov, ktoré ste už zaznamenali.



6. Ak chcete nahrat' súbory do služby Strava, stlačte políčko súboru a stlačte ikonu Strava vpravo dole.



7. Po dokončení všetkých krokov sa najprv prihláste do služby Strava, na ikone Strava sa zobrazí malá zelená kontrola a potom stlačte tlačidlo ODOSLAŤ. Odosielanie sa spustí a údaje sa po odoslaní automaticky odstránia.



ŠPECIFIKÁCIE

	Počítač
Prevádzková teplota	0 °C~40 °C
Teplota skladovania	-10 °C~50 °C
Hmotnosť	65,2 g
Rozmery	89 mm x 59,2 mm x 20,4 mm
Batéria	Nabíjateľná batéria
Čas nabíjania	3 hodiny
Výdrž (bez podsvietenia)	20 hodín
Čas zaznamenávania	80 hodín
Vodotesnosť	IPX7
Prenos	BT/ANT+

Čas	: 99 (hodina): 59 (minúta): 59 (sekunda)
Rýchlosť	: 0~99,9 km / 0~62,4 míľa
Vzdialenosť trasy	: 0~9999,99 km / 0~6249,99 míľa
Tachometer	: 0~999999 km / 0~624999 míľa
Kadencia	: 0~999 ot./min.
Tep	: 30~240 BPM
Výkon	: 0~999 WATT
Aktuálny sklon	: -99~99
PRIEM/MAX sklon	: 0~99
Výšk. nárast/pokles	: 0~30479 M / 0~99999 FT
Celková výška	: 0~304799 M / 0~999999 FT
Maximálna výška	: 0~3999 M / 0~9999 FT
Aktuálna výška	: -699~3999 M / -999~9999 FT

TABUĽKA VEĽKOSTI KOLIES

Veľkosť kolies	L(mm)	Veľkosť kolies	L(mm)
14 x 1.50	1020	26 x 2.10	2068
14 x 1.75	1055	26 x 2.00	2055
16 x 1.50	1185	26 x 2.10	2068
16 x 1.75	1195	26 x 2.125	2070
18 x 1.50	1340	26 x 2.35	2083
18 x 1.75	1350	26 x 3.00	2170
20 x 1.75	1515	27 x 1	2145
20 x 1-3/8	1615	27 x 1-1/8	2155
22 x 1-3/8	1770	27 x 1-1/4	2161
22 x 1-1/2	1785	27 x 1-3/8	2169
24 x 1	1753	27.5 x 2.10	2170
24 x 3/4 Tubular	1785	27.5 x 2.30	2202
24 x 1-1/8	1795	29 x 2.10	2288
24 x 1-1/4	1905	29 x 2.30	2326
24 x 1.75	1890	650 x 35A	2090
24 x 2.00	1925	650 X 38A	2125
24 x 2.125	1965	650 X 38B	2105
26 x 7/8	1920	700 X 18C	2070
26 x 1(59)	1913	700 X 19C	2080
26 x 1(65)	1952	700 X 20C	2086
26 x 1.25	1953	700 X 23C	2096
26 x 1-1/8	1970	700 X 25C	2105
26 x 1-3/8	2068	700 X 28C	2136
26 x 1-1/2	2100	700 X 30C	2146
26 x 1.40	2005	700 X 32C	2155
26 x 1.50	2010	700C Tubular	2130
26 x 1.75	2023	700 X 35C	2168
26 x 1.95	2050	700 X 38C	2180
26 x 2.00	2055	700 X 40C	2200

LIKVIDÁCIA

Spotrebiteľia sú zo zákona povinní likvidovať elektrické a elektronické zariadenia po skončení ich životnosti oddelene od netriedeného komunálneho odpadu. Týmto spôsobom sa zabezpečuje recyklácia šetrná k životnému prostrediu a zdrojom. Batérie a akumulátory, ktoré nie sú pevne zabudované v elektrickom alebo elektronickom zariadení a majú sa odstrániť bez toho, aby sa zničili, sa musia pred odovzdaním na zbernom mieste oddeliť od zariadenia a odnieť na určené miesto na likvidáciu. Obalový materiál je čiastočne recyklovateľný. Obal zlikvidujte ekologickým spôsobom a odovzdajte ho do zberu druhotných surovín.

